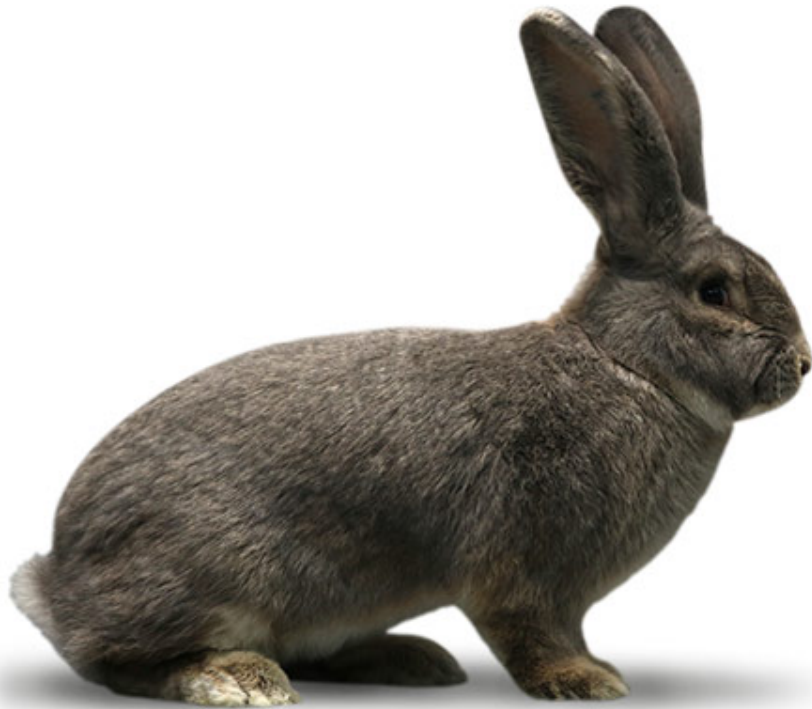


# Deutsche Riesen, blaugrau



© kleintiernews.de



**Kleintier  
News** Kaninchen

Bewertung nach folgender Skala	
Gewicht	10,0
Körperform, Typ und Bau	20,0
Fellhaar	20,0
Kopf und Ohren	15,0
Deckfarbe und Schattierung	15,0
Zwischen- und Unterfarbe	15,0
Pflegezustand	5,0
	100,0

Der Standard des ZDRK ordnet die Deutschen Riesen blaugrau unter den Großen Rassen ein.

## **Gewicht**

Die Deutschen Riesen haben in Idealgewicht von 7 bis 11,5 kg. Das Mindestgewicht beträgt 6 kg.

## **Körperform, Typ und Bau**

Rassetypisch ist die Länge und Größe der Deutschen Riesen blaugrau. Beim verlangten Normalgewicht sollen die Deutschen Riesen einen großen und lang gestreckten Körper besitzen.

Neben einem starken Knochenbau hat die Rasse einen breiten und tiefen Rumpf.

Ein schöner Riesentyp zeigt sich in freier Stellung mit ausreichend Bodenfreiheit und breit gestellten Vorderläufen. Bei Häsinnen ist eine gut geformte Wamme zulässig.

## **Fellhaar**

Bei einer Haarlänge von ca. 4 cm soll das Fell eine gute Dichte aufweisen.

## **Kopf und Ohren – im harmonischen Verhältnis zum Körper**

Die Deutschen Riesen haben sehr markante Köpfe. Die Ohren haben eine Ideallänge von 19 cm und mehr.

## **Deckfarbe und Schattierung der Deutschen Riesen blaugrau**

Die Deckfarbe sollte ein mittel abgetöntes blaugrau sein. Die Kinnbackeneinfassung, Brust, Augenringe und Läufe sind gräulich bis cremefarbig. Die Farbgebung wird durch blau gespitze, büschelweise zusammenstehende Grannenhaare hervorgerufen. Die Blumenoberseite muss gesprenkelt sein.

## **Zwischen- und Unterfarbe**

Die Unterfarbe ist graublau. Die Zwischenfarbe ist bräunlich rot und geht fließend in die Deckfarbe über.

## **Pflegezustand**

Voraussetzung für die Bewertung der Kaninchen ist ein guter Pflegezustand. Das Fell und die Krallen sind frei von Stallschmutz. Die Ohren und der Geschlechtsbereich des Tieres sind sauber.

Quellnachweis: Standard 2018, Zentralverband Deutscher Rasse-Kaninchenzüchter e. V.

**kaninchenrassen.info**